

ISSA FIRST CLASS SAFETY FOOTWEAR

COLLECTION 2018



ISSA LINE by INDUSTRIAL STARTER
industrialstarter.com



1962 - 2018



Dal 1962

Oltre 60 anni sono passati dalla nascita di Industrial Starter e molte le gamme di prodotto che via via hanno affiancato gli impermeabili, primo e storico prodotto dell'azienda, fino ad ottenere una gamma completa e costantemente aggiornata.

Molta attenzione è posta alle calzature dove grazie all'esperienza interna ed all'ausilio di collaborazioni esterne siamo costantemente alla ricerca di coprire le varie richieste di un utilizzatore sempre e giustamente più esigente. Questo catalogo oltre a presentare le ultime novità di prodotto, presenta l'intera gamma che grazie alla costante ricerca è stata di fatto completamente rivista in meno cinque anni. Siamo fiduciosi che i nostri rivenditori con questo strumento possano essere molto competitivi nel mercato delle calzature da lavoro.

From 1962

More than 60 years have passed since the birth of Industrial Starter, and many product ranges have complemented the raincoats, first and historic product of the company, until obtaining a complete and constantly updated range.

Much attention is paid to the footwear where, thanks to the internal experience and the support of external collaborations, we are constantly seeking to cover the various demands of an ever more demanding user. This catalogue, beside presenting the latest product innovations, introduces the full range that, thanks to constant research, has been fully revised in less than five years. We are confident that our retailers with this tool can be very competitive in the footwear market.

ISSA FIRST CLASS SAFETY FOOTWEAR

ISSA INDUSTRY SAFETY SHOES

La gamma delle calzature "classiche" destinate principalmente al settore industriale o agli utilizzatori che sono alla ricerca di un prodotto "essenziale" ma sicuro e confortevole. La nuova suola in PU bidensità si apprezza per la versatilità di utilizzo e per un'eccellente resistenza allo scivolamento. Il design moderno e l'elevata capacità drenante completano le caratteristiche del nuovo fondo **ISSA INDUSTRY**.

The range of "classic" footwear mainly designed for industry or for users who are looking for a "basis" but safety and comfortable product. Innovative bi-density PU outsole is appreciated for versatility and an excellent slip resistance. Modern design and high drainage capacity round out the features of the new outsole "**ISSA INDUSTRY**".

ISSA INDUSTRY plus SAFETY SHOES

Vista l'elevata affidabilità della suola bidensità Industry, si è realizzato una gamma **ISSA INDUSTRY PLUS** che, partendo dallo stesso battistrada, sviluppa delle tomaie più "ricche" e ricerca flessibilità e leggerezza anche grazie all'utilizzo di puntale in composito e soletta anti perforazione tessile. Altre caratteristiche della gamma l'essere Metal Free (potrebbero esserci delle eccezioni) ed avere le soles colorate. Tutto questo con quotazioni sorprendenti tanto da fare di **ISSA INDUSTRY PLUS** la gamma di calzature Issa con il miglior rapporto prezzo/qualità.

Considering the high reliability of the Industry using a bi-density injected outsole, an **ISSA INDUSTRY PLUS** range has been developed which, starting from the same tread, develops "richer" uppers, and seeks flexibility and lightness also through the use of composite toecaps and textile anti-puncture soles. Other features of the range consist of being Metal Free (there may be exceptions) and having colored soles. All this with surprising prices that make the **ISSA INDUSTRY PLUS** the Issa range of footwear with the best price / quality ratio.

ISSA ENERGY

Questa famiglia di calzature è caratterizzata dalla scelta di utilizzare una suola iniettata in bidensità che permette di ottenere il massimo livello di robustezza. Il battistrada con carrarmato e l'insero antitorsione in TPU spiegano perché le **ISSA ENERGY** si esaltano nell'utilizzo all'aperto o in presenza di suoli non regolari. Le tomaie sono realizzate con pellami di prima scelta.

This range of footwear is characterized by the choice of using a bi-density injected outsole that provides maximum level in terms of strength. **ISSA ENERGY** cleated outsole and TPU anti torsion insert provide highest performances in outdoor jobs and not regular soils. Uppers are made of leather of first choice.

ISSA MAX500

Le calzature **ISSA MAX500** sono le preferite da coloro che ricercano in una scarpa antinfortunistica innanzitutto leggerezza e flessibilità. La suola sottile in PU esalta la vocazione "sneakers" di questi prodotti, sempre al massimo sia per i materiali utilizzati sia per i livelli di sicurezza raggiunti.

ISSA MAX500 footwear are preferred by those who are looking for safety footwear as a priority lightness and flexibility. Thin PU outsole enhances the "sneakers" look of these products, being at top for both materials and safety performances.

ISSA.IT STRETCH FOOTWEAR

La gamma **ISSA.IT** è l'ammiraglia della gamma delle nostre calzature; è stata realizzata "rubando" il concetto stretch dalla gamma del nostro ben conosciuto abbigliamento da lavoro e arricchendola di altri plus che permettono a queste calzature di essere al top per leggerezza, comfort e innovazione. Un consumatore veramente esigente che non accetta compromessi è il target di **ISSA.IT**.

The **ISSA.IT** range is the command of our range of footwear; it has been made "stealing" the stretch concept from the range of our well-known work clothes and enriched with other pluses that allow this footwear to be at the top for lightness, comfort and innovation. A truly demanding consumer who does not accept compromises is the target of **ISSA.IT**.

PROFESSIONAL & SPORT

Fanno parte di questa gamma alcuni prodotti studiati per chi non necessita di una scarpa con puntale e lamina o per chi cerca un prodotto con un ottimo rapporto qualità prezzo per il tempo libero.

This range includes some products designed for those who do not require a footwear with toecap and midsole or for those looking for a product with an excellent ratio price/quality for the leisure time.



LA SICUREZZA VIENE DA DENTRO.

SAFETY COMES FROM WITHIN.



- 1 Battistrada / outsole
- 2 Shock absorber / Shock absorber
- 3 Soletta antiperforazione / antiperforation midsole
- 4 Punta / Toe cap
- 5 Soletta anatomica / Anatomical insole
- 6 Tomaia / Upper
- 7 Fodera anallergica / Hypoallergenic lining

EN ISO 20345



IT

**Norme europee per le calzature di sicurezza ad uso professionale
EN ISO 20345 (marcate "S")**

SB: (Classe I o II) REQUISITI DI BASE: puntale destinato a proteggere contro gli urti con un livello di energia pari ad almeno 200J e contro uno schiacciamento pari ad almeno 15kN.

Suola in qualsiasi tipo di materiale, anche liscia.

Classe I: materiali in pelle o similari, tranne polimeri naturali o sintetici

Classe II: materiali in polimeri naturali e sintetici

- S1:** (Classe I) REQUISITI DI BASE + proprietà antistatiche, assorbimento di energia del tallone, zona del tallone chiusa, resistenza agli oli combustibili
- S2:** (Classe I) REQUISITI DI BASE + S1 + penetrazione all'acqua e assorbimento
- S3:** (Classe I) REQUISITI DI BASE + S1 + S2 + resistenza alla penetrazione, suola con rilievi
- S4:** (Classe II) REQUISITI DI BASE + proprietà antistatiche, assorbimento di energia del tallone, zona del tallone chiusa, resistenza agli oli combustibili
- S5:** (Classe II) REQUISITI DI BASE + S4 + resistenza alla penetrazione, suola con rilievi

REQUISITI ADDIZIONALI:

Simbolo	Requisito
<i>a) calzatura completa</i>	
P	resistenza alla penetrazione
E	assorbimento di energia del tallone
A	calzatura antistatica
C	calzatura conduttiva
HI	isolamento dal calore
CI	isolamento dal freddo
WR	resistenza all'acqua
M	protezione contro gli urti metatarsi
AN	protezione contro gli urti alle caviglie
CR	resistenza al taglio

b) tomaia

WRU penetrazione all'acqua e assorbimento

c) suola

HRO resistenza al calore di contatto
FO resistenza agli oli combustibili

RESISTENZA ALLO SCIVOLAMENTO (REQUISITI DI BASE):

SRA: resistenza allo scivolamento su piastrella in ceramica con NaLS (lauril solfato di sodio)

SRB: resistenza allo scivolamento su piano in acciaio con glicerina

SRC = SRA + SRB

Norme europee per le calzature di protezione ad uso professionale EN ISO 20346 (marcate "P"): differiscono dalla EN ISO 20345 in protezione contro gli urti con un livello di energia pari ad almeno 100J e contro uno schiacciamento pari ad almeno 10kN

Norme europee per le calzature da lavoro ad uso professionale EN ISO 20347 (marcate "O"): assenza di puntale di protezione contro urti e schiacciamento.

EN

**European standard for personal protective equipment - safety footwear
EN ISO 20345 (marked as "S").**

SB: (Class I or II) BASIC REQUIREMENTS: toe cap designed to give protection against impact when tested at an energy level of at least 200J and against compression when tested at a compression load of at least 15kN.

Outsole made by any material, even smooth.

Class I: made from leather and other materials, excluding all-rubber or all-polymeric
Class II: made from all-rubber or all-polymeric

- S1:** (Class I) BASIC REQUIREMENTS + antistatic properties, energy absorption of seat region closed seat region, resistance to fuel oil
- S2:** (Class I) BASIC REQUIREMENTS + S1 + water penetration and absorption
- S3:** (Class I) BASIC REQUIREMENTS + S1 + S2 + penetration resistance, cleated outsole
- S4:** (Class II) BASIC REQUIREMENTS + antistatic properties, energy absorption of seat region, closed seat region, resistance to fuel oil
- S5:** (Class II) BASIC REQUIREMENTS + S4 + penetration resistance, cleated outsole

ADDITIONAL REQUIREMENTS:

Symbol	Requirement
<i>a) whole footwear</i>	
P	penetration resistance
E	energy absorption of seat region
A	antistatic footwear
C	conductive footwear
HI	heat insulation
CI	cold insulation
WR	water resistance
M	metatarsal protection
AN	ankle protection
CR	cut resistance

b) upper

WRU water penetration and absorption

c) outsole

HRO resistance to hot contact
FO resistance to fuel oil

SLIP RESISTANCE (BASIC REQUIREMENTS):

SRA: slip resistance on ceramic tile floor with NaLS (sodium lauryl sulphate)

SRB: slip resistance on steel floor with glycerine

SRC = SRA + SRB

European standard for personal protective equipment - protective footwear EN ISO 20346 (marked as "P"): differs from EN ISO 20345 in protection against impact when tested at an energy level of at least 100J and against compression when tested at a compression load of at least 10kN

European standard for personal protective equipment - occupational footwear EN ISO 20347 (marked as "O"): doesn't provide toe cap against impact and compression

ISSA INDUSTRY SAFETY SHOES

La gamma delle calzature "classiche" destinate principalmente al settore industriale o agli utilizzatori che sono alla ricerca di un prodotto "essenziale" ma sicuro e confortevole. La nuova suola in PU bidensità si apprezza per la versatilità di utilizzo e per un'eccellente resistenza allo scivolamento. Il design moderno e l'elevata capacità drenante completano le caratteristiche del nuovo fondo **ISSA INDUSTRY**.

The range of "classic" footwear mainly designed for industry or for users who are looking for a "basis" but safety and comfortable product. Innovative bi density PU outsole is appreciated for versatility and an excellent slip resistance. Modern design and high drainage capacity round out the features of the new outsole "**ISSA INDUSTRY**".



INDUSTRY OUTSOLE

sculptures
progressive
traction

PU
versatility

sculptures
heel for
braking

ISSA INDUSTRY SAFETY SHOES

35100 JUCAR EN ISO 20345 S1P SRC

Scarpa bassa S1P con tomaia in pelle fio e stampata, suola in PU bidensità antiscivolo, collarino imbottito per un miglior comfort, parte frontale priva di cuciture per ridurre il rischio rotture e conseguentemente garantire una maggior robustezza.

Low cut S1P footwear made by embossed grain leather upper part, antislip Bi-density PU outsole, comfortable padded collar, front upper without stitching for lower breaking risk and better strenght.



ISSA INDUSTRY SAFETY SHOES

35110 TURIA EN ISO 20345 S1P SRC

Scarpa alta S1P con tomaia in pelle fio e stampata, suola in PU bidensità antiscivolo, collarino imbottito per un miglior comfort, parte frontale priva di cuciture per ridurre il rischio rotture e garantire per una maggior robustezza.

High cut S1P footwear made by embossed grain leather upper part, antislip Bi-density PU outsole, comfortable padded collar, front upper without stitching for lower breaking risk and better strenght.



ISSA INDUSTRY SAFETY SHOES

36100 LAMBRO EN ISO 20345 S3 SRC

Scarpa bassa S3 con tomaia idrorepellente in pelle fio e stampata, suola in PU bidensità antiscivolo, collarino imbottito per un miglior comfort, parte frontale priva di cuciture per ridurre il rischio rotture e conseguentemente garantire una maggior robustezza.

Low cut S3 footwear made by water resistant embossed grain leather upper part, antislip Bi-density PU outsole, comfortable padded collar, front upper without stitching for lower breaking risk and better strenght.



S3

36112 PIAVE EN ISO 20345 S3 SRC Metal free pag. 10



ISSA INDUSTRY SAFETY SHOES

36110 BRENTA EN ISO 20345 S3 SRC

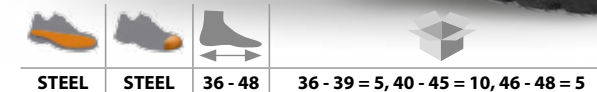
Scarpa alta S3 con tomaia idrorepellente in pelle fio e stampata, suola in PU bidensità antiscivolo, collarino imbottito per un miglior comfort, parte frontale priva di cuciture per ridurre il rischio rotture e conseguentemente garantire una maggior robustezza.

High cut S3 footwear made by water resistant embossed grain leather upper part, antislip Bi-density PU outsole, comfortable padded collar, front upper without stitching for lower breaking risk and better strenght.



S3

36115 SILE EN ISO 20345 S3 SRC Metal free pag. 10



ISSA INDUSTRY SAFETY SHOES

35140 EBRO
EN ISO 20345 S1P SRC

Calzatura alta specificata per saldatori in pelle finta e stampata, copri soffio elastico (non lacci) per scorie, chiusura con fibbia a sfilamento rapido. Cuciture in fibra aramidica che determinano una maggior resistenza della scarpa ma soprattutto una protezione dalle scintille della saldatura. Suola in PU bidensità.

Low cut welder footwear made by embossed grain leather upper part, (elastic no laces) anti waste cover bellows, quick release buckle closure. Aramid fiber stitching for a better strength and for protection by welding sparks. Antislip Bidensity PU outsole.

Cuciture in fibra ARAMIDICA
> Resistente alle abrasioni
> Resistente alle scintille



ISSA INDUSTRY SAFETY SHOES

36180 ODER
EN ISO 20345 S3 SRC CI

Scarponcino invernale con tomaia idrorepellente in pelle finta e stampata, suola in PU bidensità antiscivolo, collarino imbottito per un miglior comfort, parte frontale priva di cuciture per ridurre il rischio rotture e conseguentemente garantire una maggior robustezza. Lo scarponcino, dotato di pelliccia sintetica, è certificato antifreddo.

Winter ankle boot made by water resistant embossed grain leather upper part, antislip Bi-density PU outsole, comfortable padded collar, front upper without stitching for lower breaking risk and better strength. Equipped with inner synthetic fur, cold insulation certified.

 **Disponibile solo su richiesta**
Available only on request

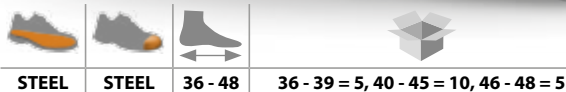


ISSA INDUSTRY SAFETY SHOES

35120 TIRSO
EN ISO 20345 S1P SRC

Scarpa bassa con tomaia scamosciata traforata, suola in PU bidensità antiscivolo, collarino imbottito per un miglior comfort, parte frontale priva di cuciture per ridurre il rischio rotture e conseguentemente garantire una maggior robustezza.

Low cut footwear made by perforated split suede leather upper part, antislip Bi-density PU outsole, comfortable padded collar, front upper without stitching for lower breaking risk and better strength.

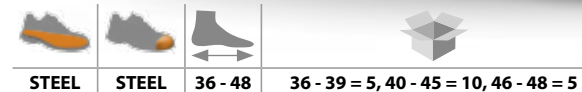
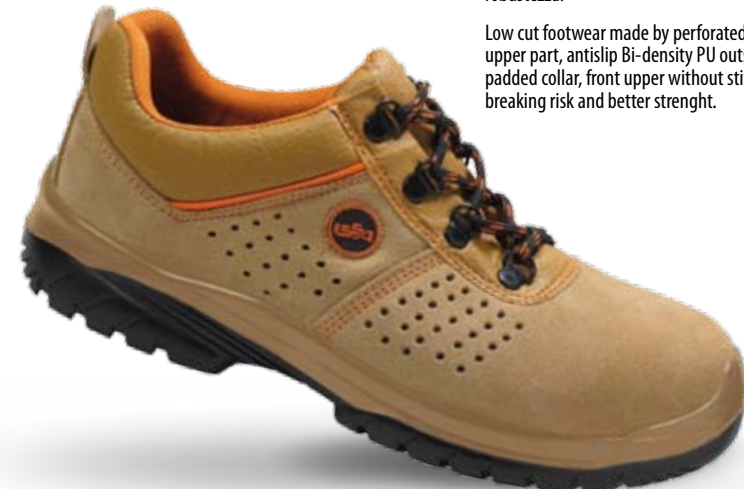


ISSA INDUSTRY SAFETY SHOES

35130 ARNO
EN ISO 20345 S1P SRC

Scarpa bassa con tomaia scamosciata traforata, suola in PU bidensità antiscivolo, collarino imbottito per un miglior comfort, parte frontale priva di cuciture per ridurre il rischio rotture e conseguentemente garantire una maggior robustezza.

Low cut footwear made by perforated split suede leather upper part, antislip Bi-density PU outsole, comfortable padded collar, front upper without stitching for lower breaking risk and better strength.



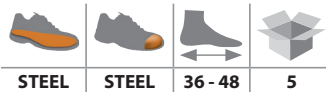
ISSA INDUSTRY SAFETY SHOES



48027R SANTIAGO EN ISO 20345 S1P SRC

Calzatura in pelle scamosciata con fori di areazione e collo elastico che permette un ottima calzata anche senza i lacci. Suola in poliuretano bidensità, puntale e lamina in acciaio.

Low cut shoes made by elastic closure and high quality perforated split suede leather upper part. Bi density PU outsole.



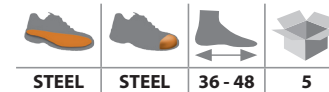
STEEL STEEL 36 - 48 5



42195R NEW MARATHON EN ISO 20345 S1P SRC

Calzatura sportiva bassa in pelle scamosciata e tessuto mesh antiabrasione e traspirante, suola in PU bidensità antiscivolo. Puntale e lamina in acciaio. E' il restyling di una delle calzature di maggior successo di I. Starter.

Sports low cut shoes made by suede leather, anti-abrasion Mesh tissue provides high breathability. Bi density PU outsole antislip. It is the restyling of one of the most successful shoes of Industrial Starter.



STEEL STEEL 36 - 48 5

ISSA INDUSTRY SAFETY SHOES

06893R SPARTA
EN ISO 20345 S1P SRC

Calzatura trekking bassa in pelle scamosciata e tessuto mesh antiabrasione e traspirante, suola in PU bidensità antiscivolo, passa lacci in metallo. Puntale e lamina in acciaio. È il restyling di una delle calzature di maggior successo di I. Starter.

Trekking low cut footwear made by suede leather, anti-abrasion Mesh tissue provides high breathability. Bi density PU outsole antislip. It is the restyling of one of the most successful footwear of Industrial Starter.



STEEL STEEL 36 - 48 5

ISSA INDUSTRY SAFETY SHOES

06897R ATENE
EN ISO 20345 S1P SRC

Calzatura trekking alta in pelle scamosciata e tessuto mesh antiabrasione e traspirante, suola in PU bidensità antiscivolo, passa lacci in metallo. Puntale e lamina in acciaio. È il restyling di una delle calzature di maggior successo di I. Starter.

Trekking high cut footwear made by suede leather, anti-abrasion Mesh tissue provides high breathability. PU outsole antislip. It is the restyling of one of the most successful footwear of Industrial Starter.



STEEL STEEL 36 - 48 5

ISSA INDUSTRY SAFETY SHOES

35160 DUERO
EN ISO 20345 S1P SRC

Sandalo traforato in pelle scamosciata color tortora, suola in PU bidensità antiscivolo, chiusura con velcro; parte frontale priva di cuciture per ridurre al minimo il rischio di rotture e garantire una maggior robustezza.

Sandal made by perforated split suede leather upper part, velcro closure and over toe for better front upper area's protection. Bi density PU outsole.



STEEL STEEL 36 - 48 36 - 39 = 5, 40 - 45 = 10, 46 - 47 = 5



PRIMO PREZZO
FIRST PRICE

46456
EN ISO 20345 S1P

Calzatura alta in pelle pigmentata, puntale e lamina in acciaio.

High cut footwear made by embossed grain leather upper part. Steel toe cap and steel midsole.



STEEL STEEL 38 - 47 38 - 39 = 5, 40 - 45 = 10, 46 - 47 = 5

ASPHALT
EN ISO 20345 S3 - HI-CI-HRO

Scarponcino adatto per lavori di asfaltatura con tomaia in pieno fiò e idrorepellente e puntale in acciaio - lamina tessile. Suola nitrilica antiolio e anticalore ideale per una maggiore traspirazione del piede.

Ankle footwear suitable for asphaltting made by water repellent full grain leather upper part with steel toecap and textile midsole. Anti oil and heat resistant NBR outsole ideal for a better foot breathability.



TEXTILE STEEL 38 - 47 1

ISSA INDUSTRYplus

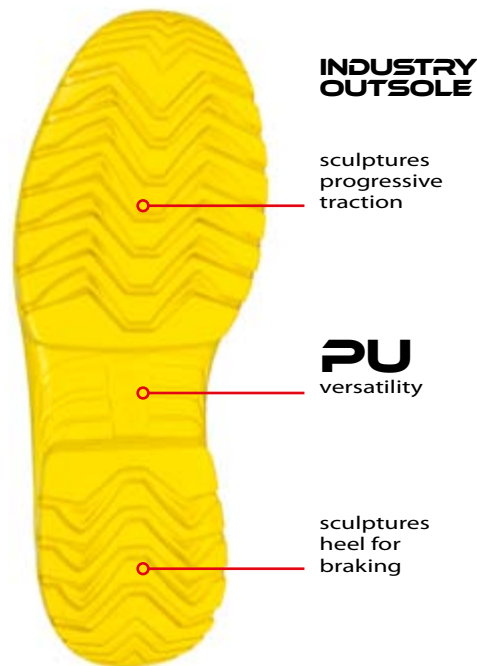
SAFETY SHOES

Vista l'elevata affidabilità della suola bidensit Industry, si è realizzato una gamma **ISSA INDUSTRY PLUS** che partendo dallo stesso battistrada sviluppa delle tomaie più "ricche" e ricerca flessibilità e leggerezza anche grazie all'utilizzo di puntale in composito e soletta anti perforazione tessile. Altre caratteristiche della gamma l'essere **Metal Free** (potrebbero esserci delle eccezioni) ed avere le soles colorate. Tutto questo con quotazioni sorprendenti tanto da fare di **ISSA INDUSTRY PLUS** la gamma di calzature Issa con il miglior rapporto prezzo/qualità.

Considering the high reliability of the Industry using a bi-density injected outsole, an **ISSA INDUSTRY PLUS** range has been developed which, starting from the same tread, develops "richer" uppers, and seeks flexibility and lightness also through the use of composite toecaps and textile anti-puncture soles. Other features of the range consist of being **Metal Free** (there may be exceptions) and having colored soles. All this with surprising prices that make the **ISSA INDUSTRY PLUS** the Issa range of footwear with the best price / quality ratio.

new

530 g
size 42



INDUSTRY OUTSOLE

sculptures
progressive
traction

PU versatility

sculptures
heel for
braking

35060 PADDLE EN ISO 20345 S1P SRC

Calzatura Metal free (puntale in composito e lamina tessile) S1P in pelle scamosciata con inserti in simil cordura traspirante. Flessibilità, leggerezza e comfort permettono un utilizzo sia in interno che con superfici irregolari (sterrato, cantieri, ecc.).

Metal free footwear (with composite toecap and textile midsole) S1P in suede leather with breathable cordura-like inserts. Flexibility, lightness and comfort allow both indoor use and also outdoor with irregular surfaces (unpaved, construction sites, etc.).

TEXTILE	COMPOSITE	35 - 48	ULTRA LIGHT	ULTRA FLEX	METAL FREE	5

new



530 g
size 42

35055 STATION EN ISO 20345 S1P SRC

Calzatura bassa Metal free (puntale in composito e lamina tessile) S1P in pelle scamosciata con inserti in simil cordura traspirante. Flessibilità, leggerezza e comfort permettono un utilizzo sia in interno che con superfici irregolari (sterrato, cantieri, ecc.).

Low cut metal free footwear (with composite toecap and textile midsole) S1P in suede leather with breathable cordura-like inserts. Flexibility, lightness and comfort allow both indoor use and also outdoor with irregular surfaces (unpaved, construction sites, etc.).



TEXTILE COMPOSITE 35 - 48 ULTRA LIGHT ULTRA FLEX METAL FREE 5

new



550 g
size 42

35050 PENTATHLON EN ISO 20345 S1P SRC

Calzatura alta Metal free (puntale in composito e lamina tessile) S1P in pelle scamosciata con inserti in simil cordura traspirante. Flessibilità, leggerezza e comfort permettono un utilizzo sia in interno che con superfici irregolari (sterrato, cantieri, ecc.).

High cut metal free footwear (with composite toecap and textile midsole) S1P in suede leather with breathable cordura-like inserts. Flexibility, lightness and comfort allow both indoor use and also outdoor with irregular surfaces (unpaved, construction sites, etc.).



TEXTILE COMPOSITE 35 - 48 ULTRA LIGHT ULTRA FLEX METAL FREE 5

new



S3

560 g
size 42

new



S3

580 g
size 42

36200 TACKLE
EN ISO 20345 S3 SRC

Calzatura bassa S3 Metal free (puntale in composito e lamina tessile) in action nubuck leather con inserti in simil cordura. Flessibilità, leggerezza e comfort permettono un utilizzo in interno e soprattutto all'esterno con superfici irregolari (sterrato, cantieri, ecc.).

Low cut S3 metal free footwear (with composite toecap and textile midsole) S1P in action nubuck leather with breathable cordura-like inserts. Flexibility, lightness and comfort allow both indoor use and also outdoor with irregular surfaces (unpaved, construction sites, etc.).



TEXTILE COMPOSITE 35 - 48 ULTRA LIGHT ULTRA FLEX METAL FREE 5

36210 CORNER
EN ISO 20345 S3 SRC

Calzatura alta S3 Metal free (puntale in composito e lamina tessile) in action nubuck leather con inserti in simil cordura. Flessibilità, leggerezza e comfort permettono un utilizzo in interno e soprattutto all'esterno con superfici irregolari (sterrato, cantieri, ecc.).

High cut S3 metal free footwear (with composite toecap and textile midsole) S1P in action nubuck leather with breathable cordura-like inserts. Flexibility, lightness and comfort allow both indoor use and also outdoor with irregular surfaces (unpaved, construction sites, etc.).



TEXTILE COMPOSITE 35 - 48 ULTRA LIGHT ULTRA FLEX METAL FREE 5

Restyling

S3

520 g
size 42



Restyling

S3

540 g
size 42



36112 PIAVE
EN ISO 20345 S3 SRC

Calzatura bassa S3 Metal free (puntale in composito e lamina tessile) in pelle fio e stampato. Una calzatura pensata per chi vuole la massima leggerezza anche nella scarpa da lavoro "tradizionale".

Low cut S3 metal free footwear (with composite toecap and textile midsole) S1P in embossed full grain leather. Footwear designed for someone who wants to combine maximum lightness with "traditional" work footwear.



36115 SILE
EN ISO 20345 S3 SRC

Calzatura alta S3 Metal free (puntale in composito e lamina tessile) in pelle fio e stampato. Una calzatura pensata per chi vuole la massima leggerezza anche nella scarpa da lavoro "tradizionale".

High cut S3 metal free footwear (with composite toecap and textile midsole) S1P in embossed full grain leather. Footwear designed for someone who wants to combine maximum lightness with "traditional" work footwear.



ISSA ENERGY

Questa famiglia di calzature è caratterizzata dalla scelta di utilizzare una suola iniettata in bidensità che permette di ottenere il massimo livello di robustezza.

Il battistrada con carrarmato e l'insero antitorsione in TPU spiegano perché le **ISSA ENERGY** si esaltano nell'utilizzo all'aperto o in presenza di suoli non regolari. Le tomaie sono realizzate con pelli di prima scelta.

This range of footwear is characterized by the choice of using a bi-density injected outsole that provides maximum level in terms of strength.

ISSA ENERGY cleated outsole and TPU anti torsion insert provide highest performances in outdoor jobs and not regular soils.

Uppers are made of leather of first choice.



TPU
antitorsion





S3

590 g
size 42

HEAVY DUTY

68210N KITE
EN ISO 20345 S3 SRC

Calzatura bassa con tomaia idrorepellente in pieno fiò e nabuk, suola iniettata PU bidensità con supporto TPU antitorsione. Ottimo grip sul terreno. Particolarmente consigliata per i lavori all'aperto.

Low cut footwear made of water resistant nubuck leather upper part, bi-density PU injected outsole with TPU anti torsion insert. High grip performances on soil. Recommended for outdoor jobs.



S3

640 g
size 42

HEAVY DUTY

68200N FALCON
EN ISO 20345 S3 SRC

Calzatura alta con tomaia idrorepellente in pieno fiò e nabuk, suola iniettata PU bidensità con supporto TPU antitorsione. Ottimo grip sul terreno. Particolarmente consigliata per i lavori all'aperto.

High cut footwear made of water resistant nubuck leather upper part, bi-density PU injected outsole with TPU anti torsion insert. High grip performances on soil. Recommended for outdoor jobs.



ISSA ENERGY

Disponibile solo su richiesta
Available only on request



WATERPROOF MEMBRANE

HEAVY DUTY



TEXTILE COMPOSITE TPU FLEX 38 - 47 5

68200ME FALCON
MEMBRANE
EN ISO 20345 S3 SRC

Calzatura alta con tomaia idrorepellente in pieno fiore nabuk, suola iniettata PU bidensità con supporto TPU antitorsione. Ottimo grip sul terreno. Particolarmente consigliata per i lavori all'aperto. Con membrana interna waterproof.

High cut footwear made of water repellent resistant nubuck leather upper part, bi-density PU injected outsole with TPU anti torsion insert. High grip performances on soil. Recommended for outdoor jobs. It is equipped with inner waterproof membrane.

S3

640 g
size 42

ISSA ENERGY

Disponibile solo su richiesta
Available only on request

HEAVY DUTY



TEXTILE COMPOSITE TPU FLEX 38 - 47 5

68250 SNAKE
EN ISO 20345 S3 SRC

Calzatura alta con puntale in composito e lamina tessile antiperforazione; tomaia in pelle di buffalo con inserti in tessuto nylon antiabrasione; spunterbo TPU antiabrasione ed antiurto. Suola in PU bidensità con inserto TPU antitorsione.

High cut footwear with composite toecap and textile anti perforation midsole. Buffalo leather upper with anti abrasion nylon fabric inserts; anti-abrasion and anti-impact TPU over toe. Bi-density PU outsole with anti-torsion TPU insert.

S3

715 g
size 42

ISSA ENERGY

Disponibile solo su richiesta
Available only on request

HEAVY DUTY



TEXTILE COMPOSITE TPU FLEX 38 - 47 5

68305N FOX
EN ISO 20345 S1P SRC

Calzatura bassa con tomaia in pelle crosta scamosciata, suola iniettata PU bidensità con supporto TPU antitorsione. Ottimo grip sul terreno. Spunterbo TPU antiabrasione e antiurto. Particolarmente consigliata per i lavori all'aperto.

Low cut footwear made of split suede leather upper part, bi-density PU injected outsole with TPU anti torsion insert. High grip performances on soil. Recommended for outdoor jobs.

590 g
size 42

ISSA ENERGY

Disponibile solo su richiesta
Available only on request

HEAVY DUTY



TEXTILE COMPOSITE TPU FLEX 38 - 47 5

68315N CAMEL
EN ISO 20345 S1P SRC

Calzatura alta con tomaia in pelle crosta scamosciata, suola iniettata PU bidensità con supporto TPU antitorsione. Ottimo grip sul terreno. Spunterbo TPU antiabrasione e antiurto. Particolarmente consigliata per i lavori all'aperto.

High cut footwear made of split suede leather upper part, bi-density PU injected outsole with TPU anti torsion insert. High grip performances on soil. Recommended for outdoor jobs.

620 g
size 42

68300N FOX
EN ISO 20345 S1P SRC

Calzatura bassa con tomaia in pelle crosta scamosciata, suola iniettata PU bidensità con supporto TPU antitorsione. Ottimo grip sul terreno. Spunterbo TPU antiabrasione e antiurto. Particolarmente consigliata per i lavori all'aperto.

Low cut footwear made of split suede leather upper part, bi-density PU injected outsole with TPU anti torsion insert. High grip performances on soil. Recommended for outdoor jobs.

Disponibile solo su richiesta
Available only on request



590 g
size 42

HEAVY DUTY



TEXTILE COMPOSITE TPU FLEX 38 - 47 5

68310N CAMEL
EN ISO 20345 S1P SRC

Calzatura alta con tomaia in pelle crosta scamosciata, suola iniettata PU bidensità con supporto TPU antitorsione. Ottimo grip sul terreno. Spunterbo TPU antiabrasione e antiurto. Particolarmente consigliata per i lavori all'aperto.

High cut footwear made of split suede leather upper part, bi-density PU injected outsole with TPU anti torsion insert. High grip performances on soil. Recommended for outdoor jobs.



620 g
size 42

HEAVY DUTY



TEXTILE COMPOSITE TPU FLEX 38 - 47 5

68350 LIZZARD
EN ISO 20345 S1P SRC

Calzatura bassa con puntale in composito e lamina tessile antiperforazione; tomaia in pelle scamosciata forata per un'eccellente traspirazione del piede. Suola in PU bidensità con inserto TPU anti torsione. Il battistrada a carrarmato ed una punta quasi priva di cuciture rendono la calzatura ideale per un utilizzo anche nel settore edile.

Low cut footwear with composite toe cap and textile anti perforation midsole; perforated upper suede for excellent foot perspiration. Bi-density PU outsole with anti torsion TPU insert. Cleated outsole and almost seamless forepart makes this footwear ideal for use even in construction industry.



550 g
size 42



TEXTILE COMPOSITE TPU FLEX 38 - 47 5

68400N EAGLE
EN ISO 20345 S1P SRC

Sandalo in pelle scamosciata con pratica chiusura a velcro, suola iniettata PU bidensità con supporto TPU antitorsione. Ottimo grip sul terreno. Particolarmente consigliata per lavori all'aperto.

Sandal made by split suede leather upper part with practical velcro closure, bi-density PU injected outsole with TPU anti torsion insert. High grip performances on soil. Recommended for outdoor jobs.



600 g
size 42

HEAVY DUTY



TEXTILE COMPOSITE TPU FLEX 38 - 47 5

MAX500 **ISSA**

MAX500 **ISSA**

new

Le calzature **ISSA MAX500** sono le preferite da coloro che ricercano in una scarpa antinfortunistica innanzitutto leggerezza e flessibilità. La suola sottile in Pu esalta la vocazione "sneakers" di questi prodotti, sempre al massimo sia per i materiali utilizzati sia per i livelli di sicurezza raggiunti.

ISSA MAX500 footwear are preferred by those who are looking for safety footwear as a priority lightness and flexibility. Thin PU outsole enhances the "sneakers" look of these products, being at top for both materials and safety performances.



S3

490 g
size 42



PU
versatility

**SNEAKERS
OUTSOLE**
asymmetrical
design

41270 RUGBY **EN ISO 20345 S3 SRC**

Vera novità nel mondo delle scarpe da lavoro, la Rugby (puntale in composito e lamina tessile) ha una tomaia in tessuto canvas trattato idro repellente che permette di ottenere contemporaneamente leggerezza, flessibilità, resistenza all'acqua e all'abrasione.

A real novelty in the world of the occupational footwear, Rugby (with composite toecap and textile midsole) features a repellent hydro-treated canvas upper that combines lightness, flexibility, resistance to water and to abrasion.

						
TEXTILE	COMPOSITE	35 - 47	ULTRA LIGHT	ULTRA FLEX	METAL FREE	5

new



S3

520 g
size 42

new



S3

540 g
size 42

41250 BRAZOS
EN ISO 20345 S3 SRC

Calzatura sneaker bassa S3 Metal free con tomaia in pelle, studiata per chi privilegia in una calzatura antinfortunistica leggerezza e flessibilità

Low cut S3 Metal free sneaker footwear with leather upper, designed for those privileges in a safety footwear lightness and flexibility.



41260 HUDSON
EN ISO 20345 S3 SRC

Calzatura sneaker alta S3 Metal free con tomaia in pelle, studiata per chi privilegia in una calzatura antinfortunistica leggerezza e flessibilità

High cut S3 Metal free sneaker footwear with leather upper, designed for those privileges in a safety footwear lightness and flexibility.



MAX500 

41300 MIAMI
EN ISO 20345 S1P SRC

Calzatura bassa sneaker in mesh e crosta scamosciata, estremamente flessibile e leggera.

Low cut sneaker footwear made of mesh and split suede leather upper part, extremely flexible and light.



450 g
size 42



MAX500 

41350 MALIBÙ
EN ISO 20345 S1P SRC

Calzatura bassa leggera e flessibile in mesh e c osta scamosciata.

Flexible and light low cut sneaker footwear made of mesh and split suede leather.



470 g
size 42



MAX500 

41700 GIBSON
EN ISO 20345 S1P SRC

Calzatura bassa sneaker in pelle scamosciata forata, estremamente flessibile e leggera.

Low cut sneaker footwear made of perforated split suede leather upper part, extremely flexible and light.



450 g
size 42



MAX500 

41710 TANAMI
EN ISO 20345 S1P SRC

Calzatura alta sneaker in pelle scamosciata forata, estremamente flessibile e leggera.

High cut sneaker footwear made of perforated split suede leather upper part, extremely flexible and light.



470 g
size 42



MAX500 

41900 SPORT
EN ISO 20345 S1P SRC

Calzatura bassa sneaker sportiva in rete traspirante, estremamente flessibile e leggera.

Low cut sneaker footwear made of split suede leather upper part, extremely flexible and light.

 Disponibile solo su richiesta
Available only on request



470 g
size 42



MAX500 

42500 SINTRA
EN ISO 20345 S1P SRC

Calzatura bassa in pelle scamosciata beige e microfib a forata verde

Low cut footwear by beige suede leather and green perforated microfibre.



535 g
size 42



MAX500 

42540 CORFÙ
EN ISO 20345 S1P SRC

Calzatura bassa in microfib a traspirante "scamosciata" grigia e mesh antiabrasione arancio/nero.

Low cut footwear grey "suede" breathable microfiber and orange/black anti abrasion mesh.



535 g
size 42



MAX500 

42545 SPLIT
EN ISO 20345 S1P SRC

Calzatura bassa in microfib a traspirante "scamosciata" nera e mesh antiabrasione giallo/nero.

Low cut footwear grey "suede" breathable microfiber and orange/black anti abrasion mesh.



535 g
size 42



MAX500 ISA

41630N SNOW
EN ISO 20345 S2 SRC

WHITE

(Metal Free)

Mocassino basso con puntale in composito, tomaia in microfibra adatta ad un uso alimentare. Suola in Poliuretano antiscivolo. Calzatura particolarmente leggera.

Low cut mocassin with composite toe cap, microfiber upper part for food industry. Antislip PU outsole. Light weight.



470 g
size 42



MAX500 ISA

41618 FLAKE
EN ISO 20345 SB EA SRC

WHITE

Pianella antinfortunistica con puntale in composito, tomaia in microfibra, adatta ad un uso alimentare. Suola in PU antiscivolo. Calzatura particolarmente leggera.

Clog with composite toe cap, made by microfiber upper part for food industry. Velcro closure. Antislip PU outsole. Light weight.



440 g
size 42



MAX500 ISA

41620N MILK
EN ISO 20345 S3 SRC

WHITE

(Metal Free)

Calzatura antinfortunistica con puntale in composito, con soletta tessile antiperforazione, tomaia in microfibra, adatta ad un uso alimentare. Suola in PU antiscivolo. Calzatura particolarmente leggera.

Low cut footwear with composite toe cap made by microfiber upper part for food industry. Antislip PU outsole. Light weight



485 g
size 42



TEAM CHEF
Gianluca
www.industrialstarter.com

06755N
PIANELLA UOMO

Pianella in pelle traforata ed imbottita sul bordo, sottopiede anatomico. Suola in poliuretano.
Sabot made by perforated leather and edge padded, insole anatomically shaped. PU outsole. For men



06750N
PIANELLA DONNA

Pianella in pelle traforata ed imbottita sul bordo, sottopiede anatomico. Suola in poliuretano.
Sabot made by perforated leather and edge padded, insole anatomically shaped. PU outsole. For women



06760
ZOCOLO ANTISTATICO
EN ISO 20347:2012 SRB

Zoccolo in gomma termoplastica antiscivolo, antistatico e sterilizzabile in autoclave fino a 134°, incluso il solet o antibatterico vibro assorbente iniettato. I fori sono posizionati per non far entrare i liquidi.
Colore: verde.
Su richiesta: azzurro, arancione, rosso, blu.

Antistatic sabot made by thermoplastic anti slip material, antistatic and sterilizable by washable autoclave at 134°, included anti bacterial shock absorber inner sole.
Antiliquid areation hole.
Colour: green
Available on request: light blue, orange, red, blue, arancione, rosso, blu.



06760
ZOCOLO ANTISTATICO
EN ISO 20347:2012 SRB

Zoccolo in gomma termoplastica antiscivolo, antistatico e sterilizzabile in autoclave fino a 134°, incluso il solet o antibatterico vibro assorbente iniettato. I fori sono posizionati per non far entrare i liquidi.
Colore: bianco.
Su richiesta: azzurro, arancione, rosso, blu.

Antistatic sabot made by thermoplastic anti slip material, antistatic and sterilizable by washable autoclave at 134°, included anti bacterial shock absorber inner sole.
Antiliquid areation hole.
Colour: white
Available on request: light blue, orange, red, blue, arancione, rosso, blu.



SALUBER®

SOLETTE / INSOLES



Per dare continuità al progetto di protezione dei piedi, Industrial Starter ha studiato in collaborazione con Saluber, azienda italiana specializzata in solette tecniche in vero cuoio, questa gamma di accessori appositamente per calzature antinfortunistiche. Alla base di tutto il vero cuoio, materiale eccezionale per mantenere il piede fresco d'estate e caldo d'inverno.

To give continuity to feet protection project, Industrial Starter studied with Saluber, an Italian company specialized in genuine leather technical insoles, this range of accessories specifically for safety footwear. Key concept is genuine leather, exceptional material to keep your feet cool in summer and warm in winter.

engineered for your **SAFETY** lifestyle

401 comfort



438 daily



463 thermo



Un materiale eccezionale: il CUOIO
Exceptional material: GENUINE LEATHER

Distributed by
INDUSTRIAL STARTER
made in Italy

438 DAILY

SOLETTA IN CUOIO NATURALE ANTISTATICO PER CALZATURE ANTINFORTUNISTICHE

ANTISTATIC GENUINE LEATHER INSOLE FOR SAFETY FOOTWEAR

Il cuoio favorisce traspirazione e previene i cattivi odori.

Genuine leather improves perspiration and prevents odours.

Taglie/Sizes: 36-47
Imballo/Packing: 5 pa/prs



401 COMFORT

PLANTARE ANATOMICO ANTISTATICO AUTOCONFORMANTE in CUOIO NATURALE CON MEMBRANA AI CARBONI ATTIVI PER CALZATURE ANTINFORTUNISTICHE

GENUINE LEATHER ANTISTATIC ANATOMICAL SELF MOULDING INSOLE WITH ACTIVATED CARBON MEMBRANE FOR SAFETY FOOTWEAR

Plantare anatomico in vero cuoio, igienico ed isolante, con membrana ai carboni attivi. Altamente autocorformante, shock absorber integrato sul tallone.

Genuine leather hygienic and insulating anatomical insole, with activated carbon membrane. High self-moulding properties, heel integrated shock absorber.

Taglie/Sizes: 36-47
Imballo/Packing: 5 pa/prs



463 THERMO

PLANTARE ANATOMICO ANTISTATICO AUTOCONFORMANTE IN PURA LANA VERGINE PER CALZATURE ANTINFORTUNISTICHE

PURE NEW WOOL ANTISTATIC ANATOMICAL SELF MOULDING INSOLE FOR SAFETY FOOTWEAR

Plantare anatomico rivestito in pura lana vergine, igienico ed isolante. Realizzato con membrana in feltro che assicura un ottimo isolamento termico. L'area metatarsale è progettata per dare flessibilità a torsione controllata. Shock absorber integrato sul tallone.

Hygienic and insulating anatomical insole covered with pure new wool. A felt membrane guarantees excellent thermal insulation. The metatarsal area is designed to offer flexibility and torsion control. Heel integrated shock absorber.

Taglie/Sizes: 36-47
Imballo/Packing: 5 pa/prs



ESPOSOL

ESPOSITORE SOLETTE INSOLES' DISPLAY

Espositore da banco per solette. NB: il codice ESPOSOL non comprende le solette





ISSA.IT la prima calzatura stretch

STRETCH Tomaia Stretch (dove prevista)
maggior comfort per il piede
 Stretch upper (where foreseen) better comfort for the foot



S3

43710 LEONARDO EN ISO 20345 S3 SRC

Calzatura alta che ha tra i suoi principali vantaggi il puntale in fib a di vetro, lo spunterbo di protezione, la soletta in cuoio e la tomaia stretch; chi conosce i vantaggi dei prodotti elasticizzati apprezzerà sicuramente questa calzatura. Made in Europe, Iniettata in Italia

High cut footwear that has among its main features the fiber glass toe cap, over toe protection, leather insole and upper stretch; those who know the benefits of stretch products are sure to appreciate this footwear. Made in Europe. Injected in Italy

TEXTILE	FIBER GLASS	ULTRA LIGHT	ULTRA FLEX	METAL FREE	STRETCH	REMOVABLE INSOLE	38 - 47	5



S3

43700 QUERINI EN ISO 20345 S3 SRC

Calzatura bassa che ha tra i suoi principali vantaggi il puntale in fib a di vetro, lo spunterbo di protezione, la soletta in cuoio e la tomaia stretch; chi conosce i vantaggi dei prodotti elasticizzati apprezzerà sicuramente questa calzatura. Made in Europe, Iniettata in Italia

Low cut footwear that has among its main features the fiber glass toe cap, over toe protection, leather insole and upper stretch; those who know the benefits of stretch products are sure to appreciate this footwear. Made in Europe. Injected in Italy

TEXTILE	FIBER GLASS	ULTRA LIGHT	ULTRA FLEX	METAL FREE	STRETCH	REMOVABLE INSOLE	38 - 47	5



SALUBER

**Soletta in cuoio Saluber made in Italy
massimo comfort per il piede**

Genuine leather insole made in Italy best comfort for the foot

ISSA.IT - Rappresenta la nuova "ammiraglia" delle calzature Issa, un prodotto realizzato in Europa con l'obiettivo di fornire il massimo comfort all'utilizzatore finale. Una calzatura a cui è difficile chiedere di più.

ISSA.IT - Is the new "flagship" of Issa footwear, it is a product manufactured in Europe to offer the best comfort to users. A footwear that it is hard to ask for more.



S3

**43730 COLOMBO
EN ISO 20345 S3 SRC**

Calzatura alta che ha tra i suoi principali vantaggi il puntale in fibra di vetro, lo spunterbo di protezione, la soletta in cuoio e la tomaia stretch; chi conosce i vantaggi dei prodotti elasticizzati apprezzerà sicuramente questa calzatura. Made in Europe, Iniettata in Italia

High cut footwear that has among its main features the fiber glass toe cap, over toe protection, leather insole and upper stretch; those who know the benefits of stretch products are sure to appreciate this footwear. Made in Europe. Injected in Italy

TEXTILE	FIBER GLASS	ULTRA LIGHT	ULTRA FLEX	METAL FREE	STRETCH	REMOVABLE INSOLE	38 - 47	5



S3

**43720 VESPUCCI
EN ISO 20345 S3 SRC**

Calzatura bassa che ha tra i suoi principali vantaggi il puntale in fibra di vetro, lo spunterbo di protezione, la soletta in cuoio e la tomaia stretch; chi conosce i vantaggi dei prodotti elasticizzati apprezzerà sicuramente questa calzatura. Made in Europe, Iniettata in Italia

Low cut footwear that has among its main features the fiber glass toe cap, over toe protection, leather insole and upper stretch; those who know the benefits of stretch products are sure to appreciate this footwear. Made in Europe. Injected in Italy

TEXTILE	FIBER GLASS	ULTRA LIGHT	ULTRA FLEX	METAL FREE	STRETCH	REMOVABLE INSOLE	38 - 47	5



43770 PIGAFETTA
EN ISO 20345 S3 SRC

Calzatura alta con puntale in fib a di vetro, soletta in cuoio e tomaia modernissima in tessuto mimetico, in linea con le attuali tendenze moda. Made in Europe. Iniettata in Italia

High cut footwear made by fiber glass toe cap, leather insole and fashion trend camouflage fabri . Made in Europe. Injected in Italy

TEXTILE	FIBER GLASS	ULTRA LIGHT	ULTRA FLEX	METAL FREE	STRETCH	NO	REMOVABLE INSOLE	38 - 47



43750 CESARE
EN ISO 20345 S1P SRC

Calzatura bassa con puntale in Fibra di vetro, soletta in cuoio e tomaia modernissima in tessuto mimetico, in linea con le attuali tendenze moda. Made in Europe. Iniettata in Italia

Low cut footwear with fiber glass toe cap, leather insole and state of the art mimetic upper , designed according to latest fashion trends. Made in Europe. Injected in Italy

TEXTILE	FIBER GLASS	ULTRA LIGHT	ULTRA FLEX	METAL FREE	STRETCH	NO	REMOVABLE INSOLE	38 - 47



43740 GALILEO
EN ISO 20345 S1P SRC

Calzatura bassa che ha tra i suoi principali vantaggi il puntale in fib a di vetro, lo spunterbo di protezione, la soletta in cuoio e la tomaia stretch; chi conosce i vantaggi dei prodotti elasticizzati apprezzerà sicuramente questa calzatura. Made in Europe. Iniettata in Italia

Low cut footwear that has among its main features the fiber glass toe cap, over toe protection, leather insole and upper stretch; those who know the benefits of stretch products are sure to appreciate this footwear. Made in Europe. Injected in Italy

TEXTILE	FIBER GLASS	ULTRA LIGHT	ULTRA FLEX	METAL FREE	STRETCH	OK	REMOVABLE INSOLE	38 - 47





43746 VOLTA
EN ISO 20345 S1P SRC

Calzatura bassa che ha tra i suoi principali vantaggi il puntale in fib a di vetro, la soletta in cuoio e la tomaia stretch; chi conosce i vantaggi dei prodotti elasticizzati apprezzerà sicuramente questa calzatura. Made in Europe. Iniettata in Italia

Low cut footwear that has among its main features the fiber glass toe cap, over toe protection, leather insole and upper stretch; those who know the benefits of stretch products are sure to appreciate this footwear. Made in Europe. Injected in Italy

TEXTILE	FIBER GLASS	ULTRA LIGHT	ULTRA FLEX	METAL FREE	STRETCH	REMOVABLE INSOLE	OK	38 - 47

43744 MARCONI
EN ISO 20345 S1P SRC

Calzatura bassa che ha tra i suoi principali vantaggi il puntale in fib a di vetro, la soletta in cuoio e la tomaia stretch; chi conosce i vantaggi dei prodotti elasticizzati apprezzerà sicuramente questa calzatura. Made in Europe. Iniettata in Italia

Low cut footwear that has among its main features the fiber glass toe cap, over toe protection, leather insole and upper stretch; those who know the benefits of stretch products are sure to appreciate this footwear. Made in Europe. Injected in Italy

TEXTILE	FIBER GLASS	ULTRA LIGHT	ULTRA FLEX	METAL FREE	STRETCH	REMOVABLE INSOLE	OK	38 - 47

43742 PALLADIO
EN ISO 20345 S1P SRC

Calzatura bassa che ha tra i suoi principali vantaggi il puntale in fib a di vetro, la soletta in cuoio e la tomaia stretch; chi conosce i vantaggi dei prodotti elasticizzati apprezzerà sicuramente questa calzatura. Made in Europe. Iniettata in Italia

Low cut footwear that has among its main features the fiber glass toe cap, over toe protection, leather insole and upper stretch; those who know the benefits of stretch products are sure to appreciate this footwear. Made in Europe. Injected in Italy

TEXTILE	FIBER GLASS	ULTRA LIGHT	ULTRA FLEX	METAL FREE	STRETCH	REMOVABLE INSOLE	OK	38 - 47



PROFESSIONAL & SPORT

new



315 g
size 42

new



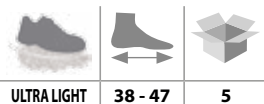
395 g
size 42



06782 VENS
NO SAFETY

Scarpa bassa no safety in tessuto softshell idrorepellente con membrana; leggerissima e con suola con ottimo grip.

No safety low cut footwear made of water repellent resistant softshell fabric with membrane; ultralight weight and slip resistant outsole.



ULTRA LIGHT | 38 - 47 | 5



06783 PLOSE
NO SAFETY

Scarpone no safety in tessuto softshell idrorepellente con membrana; leggerissimo e con suola con ottimo grip.

No safety ankle boot made of water repellent resistant softshell fabric with membrane; ultralight weight and slip resistant outsole.



ULTRA LIGHT | 38 - 47 | 5

PROFESSIONAL & SPORT



220 g
size 42



**06784 LIGHT
NO SAFETY**

Calzatura per il tempo libero, leggera e traspirante, senza alcuna protezione antinfortunistica. Tomaia aerata e traspirante, suola in Phylon con inserti in gomma termoplastica (TPR). Colore blu con suola grigia. Ultra leggera.

Footwear for leisure, light and breathable, without any protection. Ventilated and breathable upper part, Phylon sole with TPR inserts. Blue color with grey sole. Ultra light



ULTRA LIGHT 38 - 47 5



**new
BLIZZY**



**06400N BLIZZY
NO SAFETY**

Stivale waterproof non antinfortunistico con imbottitura estraibile e lavabile.

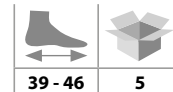
Composizione: tomaia in Nylon PU, suola carrarmato in TPR

Colore: mimetico

Waterproof no safety resistant boot with extractable and washable padding.

Composizione: upper in Nylon PU, TPR cleated outsole.

Color: mimetic



39 - 46 5



POP MARKETING



900603
dimensioni 92x32xh190 cm.
Vuoto

ESPOSCARPE
Per linea MAX500
Vuoto



900602 SHOESBAG
Vuoto



Note

È vietata la riproduzione anche parziale di questo catalogo. It is forbidden to reproduce any part of this catalog.

© 2017 Aruffo & Associati
visual communication
Vicenza

Printed in Italy
09/2017

Tutte le foto, le illustrazioni, i colori e le specifiche tecniche contenute in questo catalogo si basano sulle informazioni più recenti sui prodotti disponibili al momento della pubblicazione.

INDUSTRIAL STARTER S.p.A. si riserva il diritto di apportare modifiche in qualsiasi momento e senza preavviso alle caratteristiche degli articoli.

Le immagini degli articoli rappresentati in questo catalogo possono differire, nei colori e nei dettagli dalla realtà e devono intendersi puramente indicative.

La citazione di prodotti di cui INDUSTRIAL STARTER S.p.A. non è proprietaria è a solo scopo informativo e non costituisce né una convalida né una raccomandazione.

INDUSTRIAL STARTER S.p.A. non si assume responsabilità per la scelta, le prestazioni o l'utilizzo di tali prodotti.

ISSALINE® by
INDUSTRIAL STARTER S.p.A.

Altri nomi di prodotto o marchi registrati, nominati su questo catalogo, sono registrati dai rispettivi proprietari.

All photos, illustrations, colours and specifications contained in this catalogue are based on the latest information on available products at time of publication.

INDUSTRIAL STARTER SpA reserves the right to make changes at any time and without notice to the features of the articles.

The images of the articles presented in this catalogue may differ in colours and details from reality and are only indicative.

The mention of products listed INDUSTRIAL STARTER S.p.A. is no owner is for informational purposes only and constitutes neither an endorsement nor a recommendation.

INDUSTRIAL STARTER S.p.A. assumes no responsibility for the selection, performance or use of these products.

ISSALINE are registered trademarks of INDUSTRIAL STARTER S.p.A.

All other registered and unregistered trademarks herein are the sole property of their respective owners.



ANTINFORTUNISTICA

INDUSTRIAL STARTER

dal 1962



INDUSTRIAL STARTER S.p.A.

Via Lago D'Iseo, 26
36077 ALTAVILLA (Vicenza) Italia

Telefono: +39 0444 573 422
Telefax: +39 0444 574 897

info@ind-starter.com
industrialstarter.com



INDUSTRIAL STARTER
ANTINFORTUNISTICA