




Scheda tecnica indumento/Garment technical data sheet. 8880B.00


Identificazione articolo/Item identification					
Cod. comm.le Industrial Starter/ IS commercial item code:	8880B	Cod. art. fornitore/ Supplier item code*:	8880B	Cod. fornitore/ Supplier code:	011460
Cod. colore Industrial Starter/ Industrial Starter colour code:	080 (grigio/grey)	<input checked="" type="checkbox"/>	Articolo del catalogo/Item from catalogue		
		<input type="checkbox"/>	Articolo personalizzato/Customized item		
Nome articolo/Item name:	Softshell "SILKY" / "SILKY" softshell				

Descrizione tecnica dell'articolo/Technical item description			
	Composizione/ Fabric composition	Colore/colour (Pantone)	Peso del tessuto/ Fabric weight [g/m ²]
Tessuto principale/ Shell main fabric:	100 % poliestere a maglia accoppiato micropile e membrana TPU 8.000 mm/3.000 mvp / 100% polyester knit bonded with microfleece and TPU membrane 8.000 mm/ 3.000 mvp	Grigio anthracite / Grey anthrax	400 +/- 5%
Tessuto contrasto - 1/ Contrast fabric -1 :	94% poliestere 6% spandex accoppiato micropile e membrana TPU 8.000 mm/ 3.000 mvp / 94% polyester 6% spandex bonded with microfleece and TPU membrane 8.000 mm/3.000 mvp	Grigio anthracite / Grey anthrax	330 +/- 5%
Tessuto contrasto - 1/ Contrast fabric -1 :	96% poliestere 4% spandex (anti abrasione) accoppiato micropile e membrana TPU 8.000 mm/ 3.000 mvp / 96% polyester 4% spandex (anti abrasion) bonded with microfleece and TPU membrane 8.000 mm/3.000 mvp	Nero/Black	350 +/- 5%
Accessori/Accessories:	cappuccio fisso, n. 4 tasche esterne + 2 interne / fixed hood, n. 4 outer + n 2 inner pockets		
Loghi e ricami/ Logos & embroideries:	 		
Taglie/Sizes:	S, M, L, XL, XXL, XXXL		
Imballo/Packages:	n. 1 pz per paper box appendibile – n. 6 paper box per cartone / n. 1 piece per hanging paper box - n. 6 paper boxes per export carton		
Istruzioni lavaggio/ Care label:			

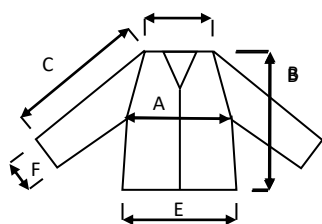


Conformità alle norme CE/Conformity with EC standards			
Cat.DPI/ PPE Category:	I	Norme CE e livelli di protezione/ EC standards and protection levels:	EN ISO 13688:2013
Certificato d'esame CE n° / EC type-examination certificate No.:		-	Data/ Date: -
Ente notificato/notify body:		-	N°/ No.: -
Lingue nota Informativa/ Manufacturer's notes languages:	IT,ES,CZ,PL,EN,PT,SK,HU,FR,DE,LT,RS,GR,SI,LV,HR,EE,TR,RO		

Misure delle taglie/Size measurements [cm]						
Taglia/Size:	S	M	L	XL	XXL	XXXL
A. Torace / Chest:	104	110	116	122	130	140
B. Lunghezza tot. / Tot. lenght:	68	70	72	74	76	78
C. Manica / Sleeves:	79	81	83	85	87	89
E. Fondo / Bottom:	96	102	108	114	122	132
F. Polsino / Sleeve opening:	11	11	11	12	12	13



Disegno e foto/Drawing and photo



Box appendibile / Hanging box

8880D "SILKY"al " CUBO" / 8880D "SILKY CLEVER"
n. 6 box assortiti / n. 6 assorted boxes



(1/M, 2/L, 2/XL, 1/XXL)

Vicenza, 10/11/2017

Resp. acquisti/Purchasing manager