



Ficha técnica Vestuario – 5577.00

Identificación artículo			
Ref. Industrial Starter	5577		
Cod. color Industrial Starter	040 azul marino	<input checked="" type="checkbox"/> Artículo de catalogo	
		<input type="checkbox"/> Artículo personalizado	
		Cod. cliente	N/A
Nombre artículo	CAMISA “ M-PRO” PERMANENTE		

Descripción técnica			
	Composición	Color (Pantone)	Peso del tejido [g/m ²]
Tejido externo principal	60 % Modacrílica 39 % Algodón 1% Fibra disipativa (carbono)	Azul Marino	180 +/- 5 %
Accesorios	<ol style="list-style-type: none"> Cierre central de metal con botones a presión de metal y solapa externa Dos bolsillos en el pecho cubiertos por solapas con botón a presión de metal Mangas redondeadas y puños cerrados con tela doble con botones a presión de metal con escudo del pictograma en el brazo derecho. Camisa inferior con aberturas laterales No hay partes metálicas visibles en el exterior o que puedan entrar en contacto con el usuario. Se compone de 2 piezas delante y una trasera. Cuello de camisa con doble tejido. 		
Logos			
Tallas	S, M, L, XL, XXL, 3XL		
Embalaje	1 pz embolsada individualmente, 10 piezas por caja		
Instrucciones lavado	 <p>Planchado a 200° C despues de cada lavado</p>		

Ficha técnica Vestuario – 5577.00

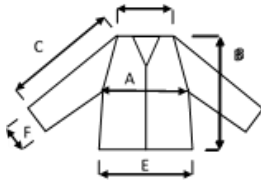
Conformidad norma CE			
Cat. .EPI	III	Normas CE y niveles de protección	UNI EN ISO 11612:2015 (A1-B1-C1) UNI EN 1149-5:2018 UNI EN 13034:2009 Type PB (6) IEC 61482-2:2018 (APC1) UNI EN ISO 13688:2013 UNI EN ISO 14325:2005
Certificado de examen CE n°	CE 0157200275-00-00	Fecha	04/06/2020
Ente notificador	CENTROCOT	N°	0624
Idioma del folleto de instrucciones	IT, EN, ES, FR, PL, CZ, GR		








Medidas de las tallas						
Talla	S	M	L	XL	XXL	3XL
A. Pecho	52	56	606	4	68	72
B. Largo total (desde centro espalda)	75.5	78	80	82	84.5	87
C. Manga	63	65	67	68	69	70
D. Espalda	45	47	50	53	56	59
E. Fondo	51	55	59	63	67	71
F. Puño	12	12.5	13	13.5	14	14.5
Sisa	22	23	24	25	26	27

Ficha técnica Vestuario – 5577.00

Diseño y foto



NORMAS/NORMS	Permanent	Permanent	Permanent		Permanent
					
	UNI EN ISO 11612:2015 A1 - B1 - C1	UNI EN 1149-5:2018	IEC 61482-2: 2018 APC 1	UNI EN 13034:2009 Type PB 6	Atex

Puzol (Valencia) 04/06/2020



Resp. Compras/ Purchasing manager