
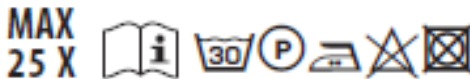


## Scheda tecnica indumento/Garment technical data sheet



Identificazione articolo/Item identification					
Cod. comm.le Industrial Starter/ IS commercial item code:	<b>08183</b>	Cod. art. fornitore/ Supplier item code*:	<b>01265</b>	Cod. fornitore/ Supplier code:	<b>101041</b>
Cod. colore Industrial Starter/ Industrial Starter colour code:	<b>012</b> ( giallo fluo/yellow fluo)	[X]	Articolo del catalogo/Item from catalogue		
		[ ]	Articolo personalizzato/Customized item		
	<b>032</b> ( arancio fluo/orange fluo)	Codice cliente/Customer code:		<b>N/A</b>	
Nome articolo/Item name:	<b>T – Shirt Alta Visibilità / Hi Vi T-Shirt</b>				

Descrizione tecnica dell'articolo/Technical item description			
	Composizione/ Fabric composition	Colore/colour (Pantone)	Peso del tessuto/ Fabric weight [g/m <sup>2</sup> ]
Tessuto esterno / Outer Shell	<b>100 % poliestere piquè / 100% polyester piquè</b>	<b>Giallo &amp; Arancio Fluo / Yellow &amp; Orange Fluo</b>	<b>160</b>
Accessori/Accessories:	<b>bande retroriflettenti su torace e spalle/ chest and shoulder reflective bands</b>		
Loghi e ricami/ Logos & embroideries:			
Taglie/Sizes:	<b>S – M- L- XL- XXL- XXXL</b>		
Imballo/Packages:	<b>n. 15 pz in un cartone imbustati singolarmente / n. 1 piece per polybag, n. 15 pcs per export carton</b>		
Istruzioni lavaggio/Care label:			

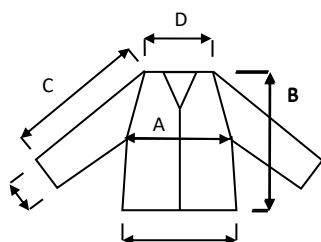
Conformità alle norme CE/Conformity with EC standards			
Cat.DPI/ PPE Category:	<b>II</b>	Norme CE e livelli di protezione/ EC standards and protection levels:	<b>EN ISO 20471 : 2013 ( Class 2) EN 13688 : 2013</b>
Certificato d'esame Ue di Tipo n° / UE type-examination certificate No.:	<b>In progress</b>		Data/Date: <b>-</b>
Ente notificatore / Notified body:	<b>AITEX – Istituto Tecnologico Textile</b>		N°/ No : <b>0161</b>
Lingue Nota Informativa/ Manufacturer's notes languages:	<b>IT,ES, SI,SK, PT,PL,LT,LV,HU,GR,DE,FR,EE,EN,CZ,HR,SRP,RO</b>		

## Scheda tecnica indumento/Garment technical data sheet



	Misure delle taglie/Size measurements [cm]					
Taglia/Size:	S	M	L	XL	XXL	XXXL
A. Torace ½ /Chest ½ :	50	55	59	62	67	72
B. Lunghezza tot./Back lenght:	65	65	68	68	71	74
C. Manica/Sleeve:	24	24	24	26	26	26
D. Spalle/Shoulder	49	52	55	59	61	63

### Disegno e foto/Drawing and photo



Vicenza, 01/06/2020

Resp. acquisti/Purchasing manager