




**Scheda tecnica indumento/Garment technical data sheet. 04554.00**


Identificazione articolo/Item identification					
Cod. comm.le Industrial Starter/ IS commercial item code:	<b>04554</b>	Cod. art. fornitore/ Supplier item code*:	<b>8064</b>	Cod. fornitore/ Supplier code:	<b>012520</b>
Cod. colore Industrial Starter/ Industrial Starter colour code:	<b>083</b> (grigio nero/grey black)	<input checked="" type="checkbox"/>	Articolo del catalogo/Item from catalogue		
		<input type="checkbox"/>	Articolo personalizzato/Customized item		
		Codice cliente/Customer code:		<b>N/A</b>	
Nome articolo/Item name:	<b>Giaccone triplo uso "HEKLA" / "HEKLA" triple use jacket</b>				

Descrizione tecnica dell'articolo/Technical item description			
	Composizione/ Fabric composition	Colore/colour (Pantone)	Peso del tessuto/ Fabric weight [g/m <sup>2</sup> ]
Tessuto giacca esterna / Outer jacket shell fabric:	<b>100 % poliestere "pongee" 190T spalmato PVC / 100% 190T polyester "pongee" with PVC backing</b>	<b>Grigio Nero / Grey Black</b>	<b>200 +/- 5%</b>
Fodera tessuto esterno/ Outer shell lining :	<b>100 % poliestere taffeta 210T / 100% 210T taffeta polyester</b>	<b>Nero / Black</b>	<b>55 +/- 5%</b>
Tessuto giacca interna / Inner jacket shell fabric :	<b>100 % poliestere taffeta trapuntato 210T / 100% 210T taffeta quilted polyester</b>	<b>Nero/ Black</b>	<b>55 +/- 5%</b>
Fodera tessuto interno/ Inner shell lining	<b>100% poliestere taffeta 210T/ 100% 210T taffeta polyester</b>	<b>Nero / Black</b>	<b>55 +/- 5%</b>
Imbottitura / Padding :	<b>100% poliestere / 100% polyester</b>	<b>Bianco / White</b>	<b>120 +/- 5%</b>
Accessori/Accessories:	<b>cappuccio a scomparsa , n. 3 tasche esterne + n.1 tasca porta cellulare, n. 1 tasca interna, inserti alta visibilità / concealed hood, n. 3 outer pockets + n.1 hp pocket, n. 1 inner pocket, Hi Viz inserts</b>		
Loghi e ricami/ Logos & embroideries:	 		
Taglie/Sizes:	<b>S, M, L, XL, XXL, XXXL</b>		
Imballo/Packages:	<b>n. 1 pz per polybag – n. 10 pz per cartone / n. 1 piece per polybag- n. 10 pcs per export carton</b>		
Istruzioni lavaggio/ Care label:			

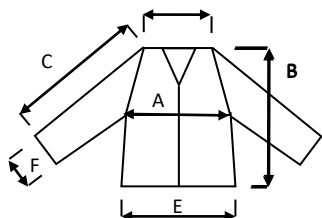
Conformità alle norme CE/Conformity with EC standards			
Cat.DPI/ PPE Category:	<b>I</b>	Norme CE e livelli di protezione/ EC standards and protection levels:	<b>EN ISO 13688:2013</b>
Certificato d'esame UE del tipo n° / UE type-examination certificate No.:	-		Data/ Date: -
Ente notificato/notify body:	-		N°/ No.: -
Lingue nota Informativa/ Manufacturer's notes languages:	<b>IT,ES,CZ,PL,EN,PT,SK,HU,FR,DE,LT,RS,GR,SI,LV,HR,EE,TR,RO</b>		

**Scheda tecnica indumento/Garment technical data sheet. 04554.00**


		Misure delle taglie/Size measurements [cm]					
Taglia/Size (Giacca Esterna / Outer Jacket)		S	M	L	XL	XXL	XXXL
A. Torace / Chest:		67	69	71	73	75	77
B. Lunghezza tot. / Tot. length:		80	82	84	86	88	90
C. Manica / Sleeves:		82	84	86	88	90	92
E. Fondo / Bottom:		67	69	71	73	75	77
F. Polsino / Sleeve opening:		11	12	13	14	15	16

		Misure delle taglie/Size measurements [cm]					
Taglia/Size (Giacca Interna / Inner Jacket)		S	M	L	XL	XXL	XXXL
A. Torace / Chest:		62	64	66	68	70	72
B. Lunghezza tot. / Tot. length:		73	75	77	79	81	83
C. Manica / Sleeves:		8	8	9	9	10	10
E. Fondo / Bottom:		60	62	64	66	68	70
F. Polsino / Sleeve opening:		14	14	15	15	16	16

**Disegno e foto/Drawing and photo**


Vicenza, 10/09/2019

Resp. acquisti/Purchasing manager

**Industrial Starter S.p.A.**

 Via Lago d'Iseo, 26  
 36077 – Altavilla Vicentina  
 Vicenza – Italy

Telephone: +39 0444-573422

Telefax: +39 0444-574897

 E-mail: [info@ind-starter.com](mailto:info@ind-starter.com)

 Web: [www.industrialstarter.com](http://www.industrialstarter.com)

Reg. Imprese: Vicenza

Cod. fisc./P. IVA/VAT. n°: IT. 00619090244

R.E.A.: 142034/VI

Cap. Soc. 907.500,00 i.v.

Pagina 2 di 2